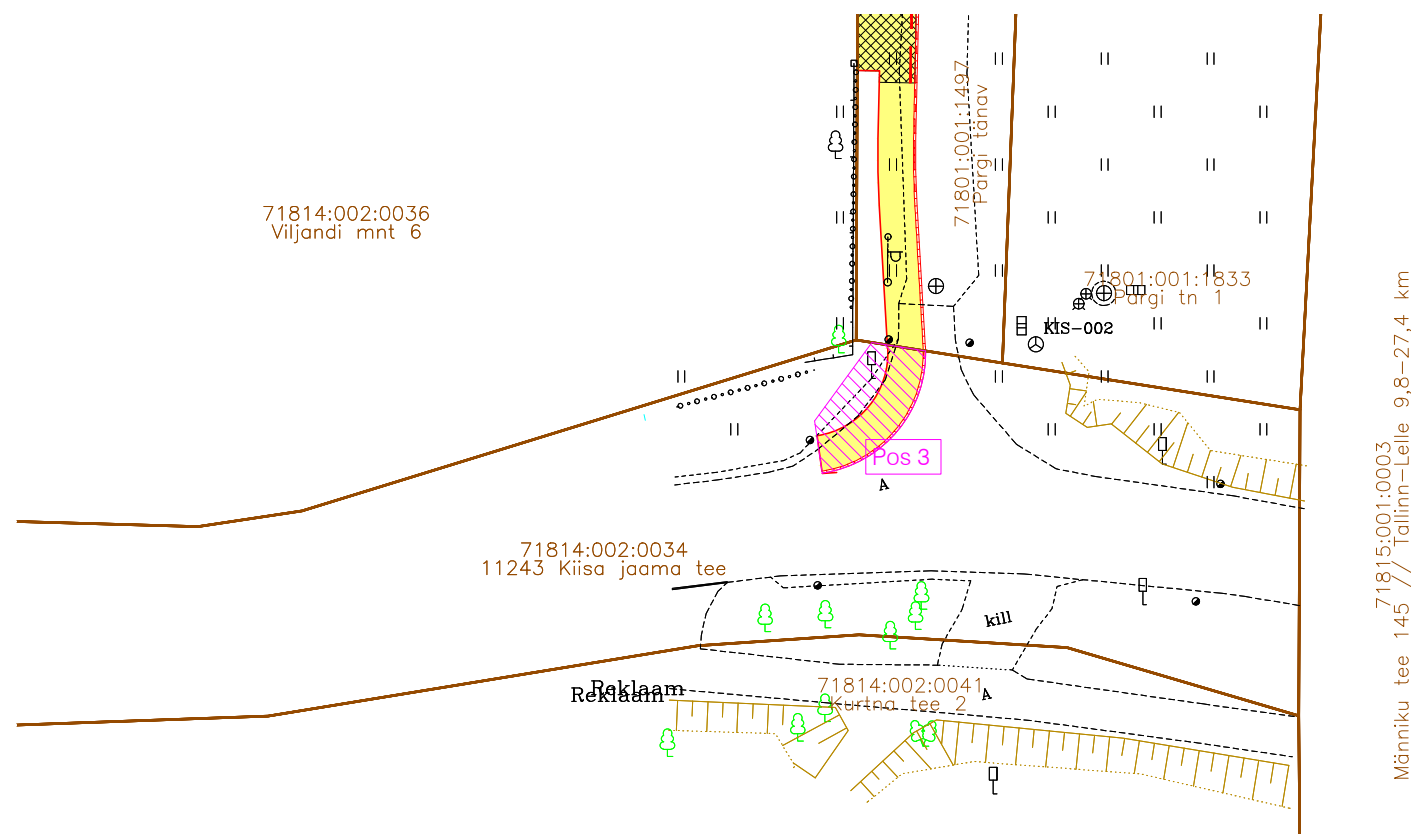


- ### TINGMÄRGID
- Projekteeritud tee servajoon
 - Projekteeritud sõidutee äärekivi 150x290 (h=8cm)
 - Projekteeritud sõidutee äärekivi 150x290 (h=0cm)
 - Katastriüksuse piir
 - Projekteeritud kõnnitee a/b katend konstr. 4
 - Projekteeritud tugevdatud kõnnitee a/b katend konstr. 5
 - IKÕ kõnnitee rajamiseks

Pos 1 PARI ID: 6952

Pos 2 PARI ID: 6955

Pos 3 PARI ID: 6937



71815:001:0003 Männiku tee 145 // Tallinn-Lelle 9,8-27,4 km

Jrk nr	IKÕ ala Pos nr (plaanil)	Kinnistu registriosi number	Katastriüksuse tunnus, nimi ja sihtorstarve	Asukoht riigitee (nr ja nimi) suhtes (lõigu algus ja lõpp km)	Ala pindala ruutmeetrites m ²
1	Pos 1	10206850	71814:001:0198; 11240 Tõdva-Hageri tee; Transpordimaa 100%	11240 Tõdva-Hageri tee km 5.07	39
2	Pos 2	10206850	71814:001:0198; 11240 Tõdva-Hageri tee; Transpordimaa 100%	11240 Tõdva-Hageri tee km 5.07	55
3	Pos 3	10125050	71814:002:0034; 11243 Kiisa jaama tee; Transpordimaa 100%	11243 Kiisa jaama tee km 0.07	33

Projekti koostasid BIMAP OÜ reg nr 16350682 Pärnu mnt 153 tel +372 566 38919 ROAD-EXPERT OÜ reg nr 14449962 Heinapõllu tee 1-1 tel +372 566 50034	Tellija: Saku vald		Projekti nimetus: Pargi ja Tamme tänavate rekonstrueerimine		Staadium: PP
	Projekteeija: O. Krusell Kontrollis: M. Kreevan Allkiri: <i>allkirjastatud digitaalselt</i>		Projekti osa: Isiklik kasutusõigus		Töö nr: 50122
			Objekti asukoht: Kiisa alevik, Saku vald, Harjumaa		Joonise nr: IKO-4-01
			Joonise nimetus: Isikliku kasutusõiguse seadmise plaan, kõnnitee		Mõõtkava: 1:500
		Dokumenti nimetus: 50122_PP_IKO-4-01		Tegevustoa numbrid: BIMAP OÜ: EEP004.711 ROAD-EXPERT OÜ: EEP004.711, ELK000125, EEP004.052	
		Koostatud: 12.02.2023			